

ナンバーズ4 申込みカード印刷

印刷 印刷位置設定 テキスト組込 コメント 閉じる

印刷します クリア

No.	千桁	百桁	十桁	一桁	番号	印刷
1	2	3	4	6	S	○
2	0	1	7	8	S	○
3	0	2	5	9	S	○
4	1	7	8	9	S	○
5	1	2	5	6	S	○
6	0	1	4	6	S	○
7	3	4	5	9	S	○
8	2	4	6	7	S	○
9	0	2	4	9	S	○
10	0	1	6	7	S	○
11	0	2	5	8	S	○
12	1	3	7	9	S	○
13	2	4	7	9	S	○
14	0	3	4	7	S	○
15	3	5	8	9	S	○
16	2	4	6	9	S	○
17	8	8	7	9	S	○
18	3	0	5	9	S	○
19						
20						

Sはストリート
Bはボックス買い

○は印刷する
×は印刷しない

※買い方及び印刷の各セルをクリックするとセルごとに設定できます

買い方の設定

S: ストリート 全て
B: ボックス 全て
T: セット 全て

印刷の設定

印刷指定
○ 印刷する 全て
× 印刷しない 全て

MC専用データ読み込み・保存
開く 保存

MC専用データ保存先設定
開く 保存

20 | 6417 | T | 01 6411
予想として、保存する。

当りチェック
第 | 6416 | 回

現在の格納フォルダ
C:\船見N4ALLSX\船見Ateest112

半角数字の場合の解析
234601780259178912560146345924670248016702581
3792479034735892469879330555361168

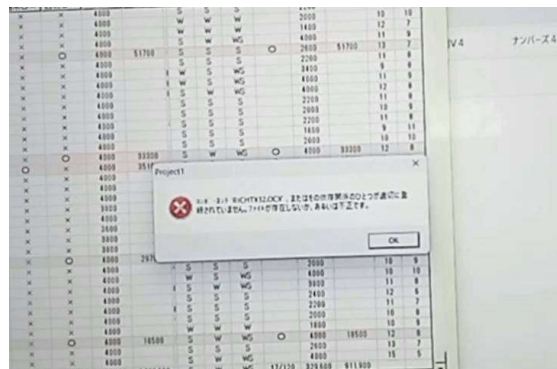
全角数字の場合の解析

印刷画面へ

2346
0178
0259
1789
1256
0146
3459
2467
0248
0167
0258
1379
2479
0347
3589
2469
3679
3305
5536
1168

↑ファイルをクリックで開きます。
ファイルをクリックで削除できます。

※このような画面が出て使えなかったら



VB6 ランタイムをインストールする事によって解決します。

下記のアドレスをEdgeで開きます。

<http://www.hmpage.jp/vb6rtest.htm>

下のような図がありますので、クリックしてファイルをダウンロードします。



ダウンロードできましたら、該当ファイルを開きます。
できたフォルダ内の説明を読み、インストールを行ってください。
以上で印刷できるようになります。